



# OBERPUTZE FÜR DIE ENDBESCHICHTUNG

PASTÖSE OBERPUTZE UND MINERALISCHEN  
EDELPUTZE FÜR DEN INNEN- UND AUSSENBEREICH

## OBERPUTZE FÜR DIE ENDBESCHICHTUNG

Putzflächen, wärmedämmende Putze, Armierungsputze und alle weiteren verputzten Flächen, alle diese Oberflächen können mit den arteMURI Oberputzen verputzt werden.

Die pastöse Oberputze werden auch eingefärbt und gebrauchsfertig geliefert, faserverstärkt, weiterhin mit einem speziellen wasserbasierten Biozid, das auf einer innovativen Technologie der Mikroverkapselung des Wirkstoffs beruht, ausgerüstet. Die mineralischen Edelputze sind alle auf Marmorkornbasis und von einem brillantem weiß.

Die Produkte unterscheiden sich durch ihr Bindemittelsystem und ihre Strukturierung.



ETA 07/0145

ETA 13/0001



ATELIER  
502



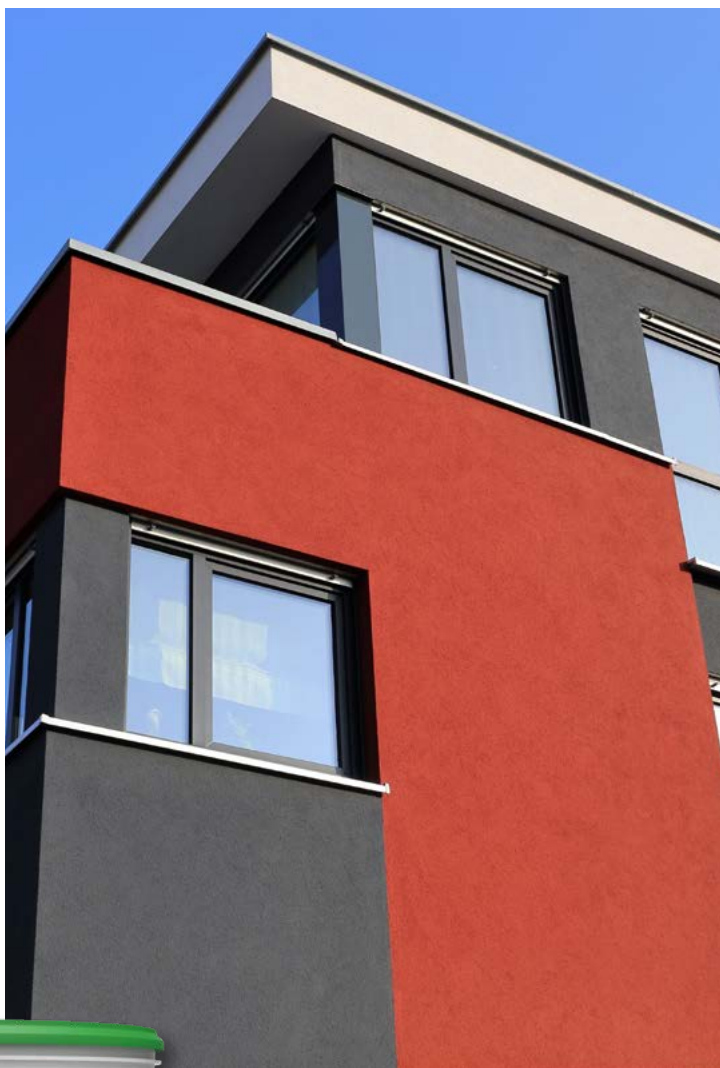
## SILIKATPUTZ FÜR INNEN UND AUSSEN

- Kratzputzstruktur mit unterschiedlichen Korngrößen
- Abtönbar
- Hohe Wasserabweisung
- Hohe Wasserdampfdiffusionsfähigkeit
- Sehr hohe Resistenz gegen Algen- und Pilzbefall

ETA 13/0001



ATELIER  
502



## SILICONHARZPUTZ FÜR AUSSEN

- Kratzputzstruktur mit unterschiedlichen Korngrößen
- Hohe Wasserabweisung
- Hohe Wasserdampfdiffusionsfähigkeit
- Sehr hohe Resistenz gegen Algen- und Pilzbefall
- Siliconharz gebundene Putze eignen sich für alle Arten von Putzen und Spachtelungen im Außenbereich

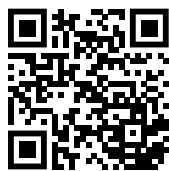
ETA 07/0145

ETA 13/0001



## MINERALISCHER EDELSTRUKTUR- UND MODELLIERPUTZ MIT BRILLANT WEISSER MARMORKÖRNUNG

- Unterschiedliche Korngrößen
- Individuell zum Strukturieren und Modellieren
- Für Innen- und Außenbereich
- Einsetzbar auf allen üblichen Unterputzen  
oder gespachtelten Dämmputzen, weiterhin auf  
Wärmedämmputzsysteme
- Atmungsaktiv und umweltfreundlich



arteMURI  
is a registered trademark of  
FORNACI CALCE GRIGOLIN SpA

[www.artemuri.it](http://www.artemuri.it)



 **Grigolin**  
evoluzioni costruttive